

車両から直接電源とボディーアースを取得できるハーネスです。
シガーソケットが無い車両でもワンタッチカーセキュリティ BEE737-S を使用できるようになります。カーセキュリティ BEE737-V の補修部品としてもご使用いただけます。

同梱物および各名称

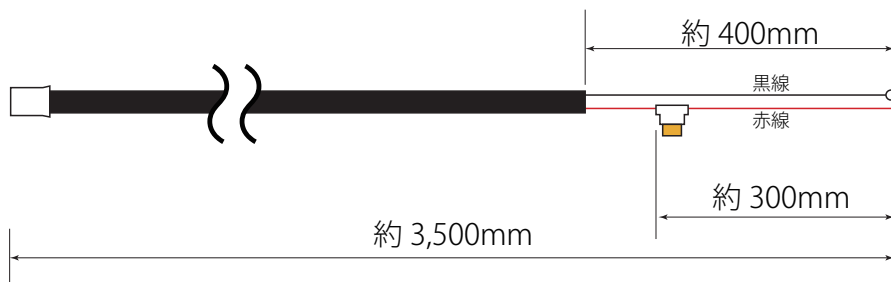


直接電源取り出しハーネス

本説明書 × 1

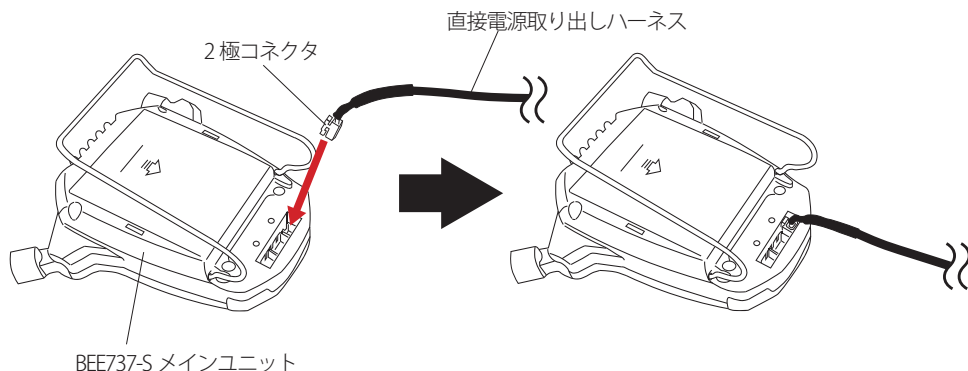
製品仕様

ハーネスの長さ

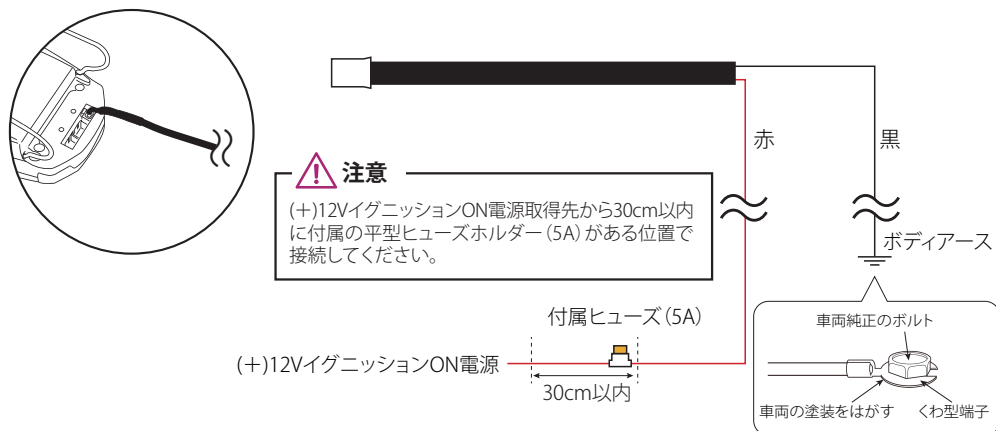


型式	656H
電源電圧	DC12V
最大使用可能電力	約60W (5A/12V)
ハーネスの長さ	約3,500mm
質量	約86 g

- 1 シガー電源プラグハーネスの代わりに直接電源取り出しハーネスの2極コネクタをBEE737-Sのメインユニットに「カチッ」と音がするまで差し込みます。



- 2 赤線を車両の(+)12VイグニッションON電源線に接続します。黒線をボディアースに付属のくわ型端子を使用して接続します。



ヒント

- イグニッション ON 電源は、ブレーキを踏まずに車両のプッシュスタートボタンを2回押した時に(+)12V電源が得られる線です。車種により確認方法が異なる場合があります。詳しくは車両付属の取扱説明書をご確認ください。
- イグニッション ON 電源は、5A以上の電流が得られる線に接続してください。